

## ISTRUZIONI RICARICA CARTUCCE

Epson compatibili senza spugna , sia neri che colori , codici : t321,  
t322,t333,t334,t422,t423,t424,  
t441,t442,t443,t481,t482,t483,t484,t485,t486,t  
551,t552,t553,t554,T611,T612,T613,T614

Per prima cosaappare con del nastro adesivo il foro di uscita dell'inchiostro come indicata in figura n 1

Rimuovere l'etichetta sul dorso della cartuccia come mostrato nella figura 2

Con un cacciavite spingete la sfera di metallo all'interno della cartuccia (in alcune cartucce al posto della sfera ci può essere un semplice adesivo) vedi fig. n 3

Inserire nel foro creato circa 6/8 ml per ogni colore , e 15 per la cartuccia di nero. inserire l'ago in profondità e inserire l'inchiostro molto lentamente , facendo attenzione che non fuoriesca.

Chiudere il foro creato con i coni gialli in dotazione, facendo ben attenzione a sigillare il foro ermeticamente, oppure scelta consigliata , tramite della termocola , che permette una maggior tenuta.

Pulire le eventuali gocce d'inchiostro ed inserire la cartuccia nella stampante, facendo un paio di cicli di pulizia prima di stampare i documenti desiderati.

**E' necessario poi resettare il chip della cartuccia con l'apposito chip resetter venduto separatamente.**



figura 1



Figura 2

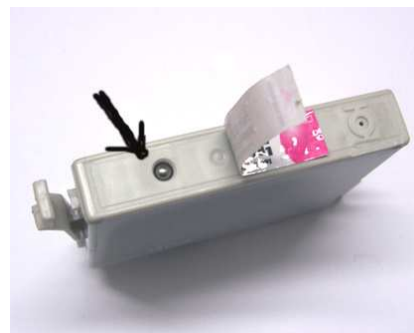


Figura 3