

ISTRUZIONI RICARICA CARTUCCE

Epson compatibili con spugna , sia neri che colori , codici : t321, t322,t333,t334,t422,t423,t424, t441,t442,t443,t481,t482,t483,t484,t485,t486,t551,t552,t553,t554,T611,T612,T613,T614

Per prima cosa rimuovere la carta adesiva davanti al foro come indicata in figura n 1 (magari aiutandosi con un cutter)



Con un cacciavite spingete la sfera di metallo all'interno della cartuccia (in alcune cartucce al posto della sfera ci può essere un semplice adesivo) vedi fig. n 2

Inserire nel foro creato circa 6/8 ml per ogni colore , e 15 per la cartuccia di nero. inserire l'ago in profondità e inserire l'inchiostro molto lentamente , facendo attenzione che non fuoriesca.



Figura 1

Chiudere il foro creato con i un pezzo di nastro adesivo, facendo ben attenzione a sigillare il foro ermeticamente, oppure scelta consigliata , tramite della termocolla , che permette una maggior tenuta.

Pulire le eventuali gocce d'inchiostro ed inserire la cartuccia nella stampante, facendo un paio di cicli di pulizia prima di stampare i documenti desiderati.

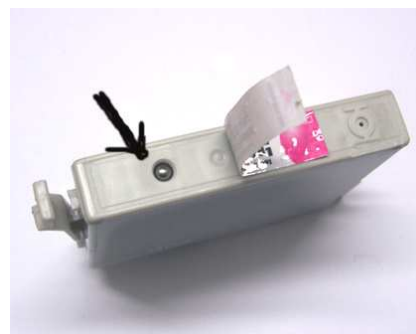


Figura 2

E' necessario poi resettare il chip della cartuccia con l'apposito chip resetter venduto separatamente.